



SV-7 GX







Una crossover progettata per offrire una versatilità senza eguali nella categoria delle medie cilindrato. Ispirata all'iconica SV650, unisce l'agilità di una sportiva al comfort di una adventure tourer. Il cuore è il leggendario motore a V di 90° da 645 cc, perfezionato negli anni per garantire una generosa erogazione ed elevata affidabilità. Dotata di acceleratore ride-by-wire, mappature motore, controllo di trazione e quick shift bidirezionale, la SV-7GX è pronta per gli spostamenti quotidiani in città, le uscite su strade tortuose di montagna e i lunghi viaggi verso mete lontane.





Un'esperienza unica ad ogni uscita





**L'alleata perfetta
per ogni viaggio**



Audace, elegante e sportiva

La SV-7GX sfoggia un profilo elegante e sportivo che fonde sapientemente gli elementi distintivi di una adventure tourer e una sportiva. Il cupolino affilato, le carene laterali lavorate e lo snello telaio a traliccio offrono uno stile accattivante e una protezione funzionale dal vento. Grazie a finiture di alta qualità, parabrezza regolabile e praticità, la SV-7GX garantisce il massimo comfort di guida in ogni situazione.

Note: 1. La moto mostrata è equipaggiata con accessori opzionali. 2. La foto è stata scattata in condizioni controllate dietro concessione di permessi.





Luci anteriori

Un compatto faro a LED incorpora anabbaglianti e abbaglianti dal fascio potente, affiancato da sottili luci di posizione a LED che formano un paio di accattivanti "occhi". Ispirato alla GSX-S1000GX, questo design conferisce alla SV-7GX un aspetto distintivo e slanciato dall'identità inconfondibile.



Luci posteriori

L'elegante luce posteriore e gli indicatori di direzione a LED migliorano la visibilità, aggiungendo un tocco moderno e raffinato che completa lo stile sportivo crossover della SV-7GX.



Schermo TFT LCD a colori

Il display TFT a colori offre una visione chiara in qualsiasi condizione, con diversi layout per le informazioni di guida. La regolazione automatica della luminosità garantisce la massima visibilità, mentre la connettività avanzata migliora la facilità d'uso.



Manubrio affusolato in alluminio

Il manubrio risulta più vicino al pilota e offre un'impugnatura più larga, garantendo una posizione di guida più rilassata. I contrappesi integrati nel manubrio e l'angolo di impugnatura ottimizzato riducono le vibrazioni, migliorando il comfort generale.

Corpo snello e seduta bassa per il massimo comfort

Una sezione centrale snella e l'altezza sella di 795 mm garantiscono un facile appoggio a terra, mentre la spessa imbottitura e la sagoma della sella offrono un comfort migliorato sia per il pilota che per il passeggero.



Parabrezza regolabile

Regolabile in tre posizioni per un intervallo di 50 mm, offre diversi livelli di protezione dall'aria.



Sella ergonomica

L'imbottitura spessa e sagomata migliora il comfort durante i lunghi viaggi.



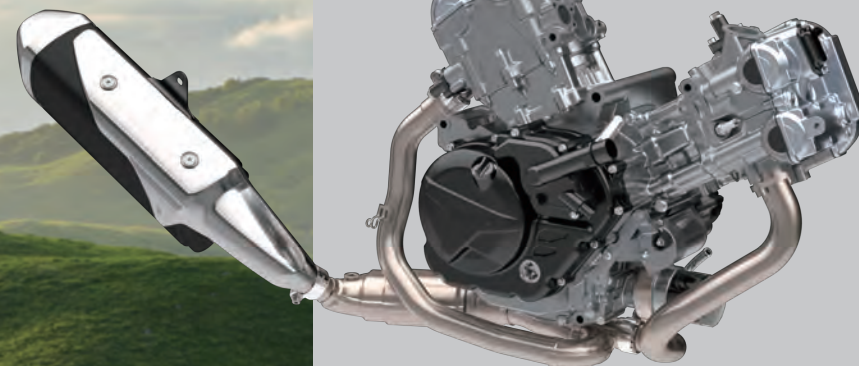
Paramani

I paramani offrono maggiore protezione e comfort per il pilota.



Portapacchi posteriore

Il portapacchi con maniglie integrate aumenta la praticità per il passeggero.



Bicilindrico a V di 90°

Il motore bicilindrico a V di 90° della SV-7GX offre un'erogazione lineare a tutti i regimi, con una generosa spinta ai bassi e ai medi e ottime prestazioni agli alti. Questo equilibrio tra coppia e versatilità rende la moto adatta ad ogni situazione, dal traffico cittadino alle strade tortuose fuori città.

Motore a V: affidabilità assoluta

Il cuore della SV-7GX è il leggendario bicilindrico a V da 645 cc di Suzuki, celebre per la coppia generosa, il design snello e la comprovata affidabilità. Con oltre 25 anni di perfezionamenti e più di 500.000 unità prodotte, è stato aggiornato per offrire prestazioni ricche di carattere adatte alle crossover moderne.



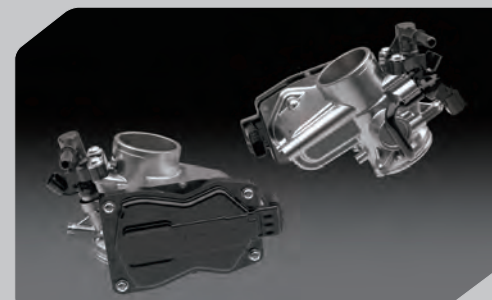
Tecnologia Dual Spark

Due candele per cilindro garantiscono un avviamento preciso, aumentando l'efficienza della combustione per una migliore gestione della potenza ed emissioni ridotte.



Pistoni e fasce elastiche

I leggeri pistoni rivestiti in resina e le fasce elastiche a L riducono al minimo l'attrito, migliorano la tenuta e incrementano l'efficienza, garantendo prestazioni più fluide e minori emissioni.



Controllo elettronico dell'acceleratore

Il sistema ride-by-wire controlla con precisione l'azione della manopola dell'acceleratore per offrire una risposta più fluida e reattiva.

Sistema "Partifacile" (Low RPM Assist)

Questo sistema evita l'eventuale abbassamento del minimo del motore e conseguente spegnimento, monitorando e regolando automaticamente i giri del motore in fase di partenza o a basse velocità.

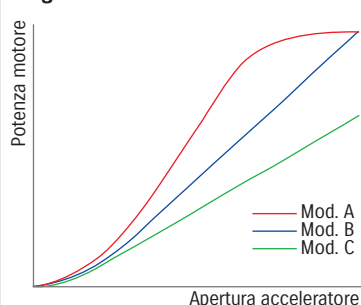
Suzuki Intelligent Ride System (S.I.R.S.)

Il S.I.R.S. offre una serie di sistemi elettronici avanzati progettati per assistere il pilota ed ottimizzare le prestazioni della moto, così da adattarne il comportamento ad ogni stile di guida. Questi sistemi rendono la moto più semplice da controllare e meno faticosa da guidare, garantendo inoltre una maggiore confidenza in qualsiasi situazione.

Sistema "Scegliiltiro" (Suzuki Drive Mode Selector)

Il pilota può scegliere fra tre mappature motore che variano l'erogazione della potenza per adeguarsi a diverse condizioni della strada e preferenze di guida. Ogni modalità regola la risposta dell'acceleratore e l'erogazione della coppia in modo differente per offrire una guida più piacevole ed un maggior controllo.

Erogazione in base alla modalità



Mod. A

Offre una risposta più reattiva ed una coppia vigorosa quando si apre il gas. È la modalità adatta quando si vuole adottare uno stile di guida più sportivo.

Mod. B

Questa modalità si presta ad un'ampia varietà di stili di guida ed è ideale per l'uso quotidiano.

Mod. C

Offre una risposta più morbida ed un'erogazione della coppia ancora più dolce. È la più adatta quando si guida su superfici scivolose o bagnate.

Sistema "Aprisereno" (Suzuki Traction Control System)

Progettato per evitare lo slittamento della ruota posteriore, questo sistema riduce l'affaticamento e fornisce un maggiore controllo durante la guida. Sono disponibili tre modalità tra cui scegliere per modificare il livello di intervento del traction control oltre alla possibilità di disinserirlo, consentendo al pilota di adattare il comportamento della SV-7GX al suo stile di guida.

Nota: Il controllo elettronico della trazione non sostituisce il controllo dell'acceleratore da parte del pilota. Questo dispositivo non può prevenire le perdite di aderenza dovute ad eccessiva velocità quando il pilota inserisce la moto in curva e/o aziona i freni e non evita la perdita di aderenza della ruota anteriore

Sistema "Cambiarapido" (quick shift bidirezionale)

Quando è attivo, questo sistema permette di cambiare marcia senza agire sulla leva della frizione, rendendo le cambiate più rapide, fluide e meno stancanti. Il quick shift bidirezionale interrompe automaticamente l'erogazione della potenza in fase di accelerazione e decelerazione per il tempo strettamente necessario a consentire alla trasmissione di passare alla marcia successiva o precedente.



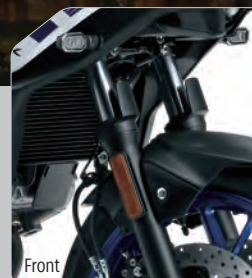
Agilità e stabilità

La SV-7GX combina finemente rigidità e **flessibilità** per offrire una crossover maneggevole, agile e comoda, dotata di un baricentro basso per garantire stabilità ed una risposta rapida dello sterzo.



Telaio

Il leggero telaio in acciaio a traliccio combina un profilo snello e compatto con un design raffinato, offrendo un'eccellente rigidità che contribuisce ad elevate stabilità e maneggevolezza sia che si viaggi da soli, in coppia o con le valigie montate.



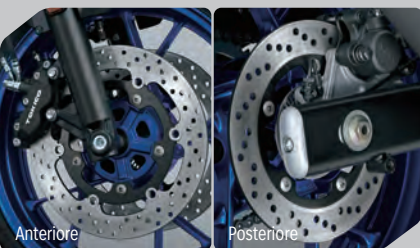
Front



Rear

Sospensioni

Le sospensioni perfezionate della SV-7GX offrono il giusto equilibrio tra comfort e sportività, garantendo stabilità alle alte velocità e controllo per un'esperienza di guida eccezionale.



Anteriore

Posteriore

Impianto frenante

Il doppio disco anteriore da 290 mm con pinze a 4 pistoncini e il disco posteriore da 240 mm garantiscono una frenata potente e affidabile, mentre l'ABS offre un ulteriore livello di sicurezza in ogni condizione.

Nota: l'ABS non è progettato per ridurre lo spazio di frenata. L'ABS non può prevenire lo slittamento delle ruote causato da una frenata in piega. Guidare prudentemente e non affidarsi troppo all'intervento dell'ABS.



Anteriore



Posteriore

Pneumatici e cerchi

I cerchi in alluminio a 10 razze della SV-7GX sfoggiano accattivanti dettagli cromatici e montano pneumatici Pirelli Angel GT II, che garantiscono un'ottima aderenza, stabilità e durata nel tempo.

Accessori originali

Combinando praticità quotidiana e comfort di viaggio, la SV-7GX offre una gamma di accessori che si integra perfettamente con la moto e ne migliora ulteriormente la versatilità.

Nota: gli accessori mostrati sono solo una parte, non la gamma completa.



Parabrezza touring
(chiaro)

80 mm più alto rispetto al parabrezza standard, incrementa la protezione dall'aria ed è ideale per i lunghi viaggi.



Sella rialzata imbottita

La sella rialzata aumenta l'altezza di 25 mm ed offre una seduta ancora più imbottita.



Borsa serbatoio
(grande)

Realizzata in nylon resistente, ha una capacità di trasporto massima di 14 litri e 3 kg.



Borse laterali morbide

Il volume è espandibile da 15 a 20 litri per borsa. Massimo 3 kg di peso. Per il montaggio, è necessario il supporto venduto separatamente.



Bauetto in plastica
(45 litri)

Massimizza la capacità di carico senza influire sul comfort di pilota e passeggero. Massimo 3 kg di peso. Per il montaggio, è necessaria la piastra bauetto venduta separatamente.

Colorazioni



Blu Zante



Grigio Buffalo



Nero Dubai

Specifiche tecniche

Lunghezza massima	2.160 mm
Larghezza massima	910 mm
Altezza massima	1.295 mm
Interasse	1.445 mm
Altezza da terra	135 mm
Altezza sella da terra	795 mm
Peso in ordine di marcia	211 kg
Tipo motore	2 cilindri a V di 90°, 4 tempi, raff. a liquido, DOHC
Alesaggio x corsa	81,0 mm x 62,6 mm
Cilindrata	645 cc
Rapporto di compressione	11,2 : 1
Sistema di avviamento	Elettrico
Sistema di lubrificazione	Con olio nel carter
Trasmissione	6 velocità
Rapporto di riduzione primario	2.088 (71 / 34)

Rapporto di riduzione finale		3.066 (46 / 15)
Sospensioni	Ant.	Forcella telescopica a steli rovesciati
	Post.	Mono a leveraggio progressivo regolabile nel precarico
Cannotto / avancorsa		25° / 106 mm
Freni	Ant.	Doppio disco
	Post.	Disco
Pneumatici	Ant.	120/70 ZR17 M/C (58W) tubeless
	Post.	160/60 ZR17 M/C (69W) tubeless
Sistema di alimentazione		Iniezione elettronica transistorizzata
Capacità serbatoio		17,4 litri
Capacità olio		3,0 litri
Potenza massima		73 CV (54 kW) a 8.500 giri/min
Coppia massima		64 Nm a 6.800 giri/min
Consumi		23,8 km/l (4,2 l/100 km) in ciclo WMTC
Emissioni CO ₂		97 g/km

Gli equipaggiamenti disponibili di serie e quelli a richiesta possono variare a seconda dei mercati. Si raccomanda di fare riferimento alle concessionarie locali dal momento che i dati tecnici e le illustrazioni potrebbero riguardare modelli non disponibili nel tuo Paese. SUZUKI MOTOR CORPORATION si riserva il diritto di cambiare senza preavviso prezzi, colori, materiali, equipaggiamenti, specifiche tecniche e modelli, oltre che di interrompere la loro produzione.

Tutte le foto sono state scattate con piloti professionisti in strade chiuse al traffico.



SUZUKIMOTOITALIA



Numero Verde
800-452625

moto.suzuki.it